

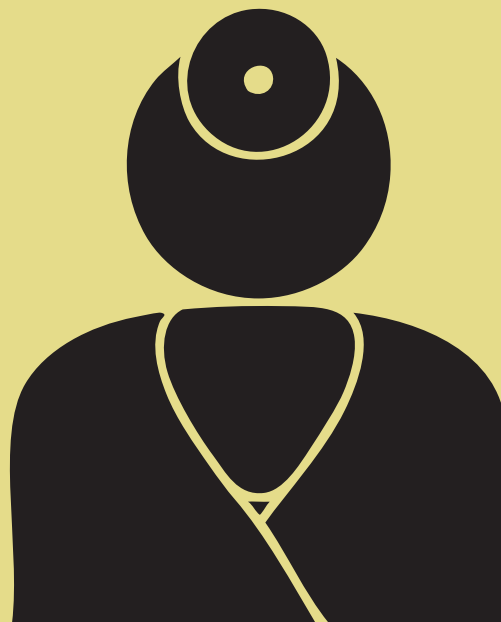
421 Seguridad social

Comentarios



La población protegida en la República por la Caja de Seguro Social, para el 2015 fue de 2,951,344 habitantes, datos que representó el 74.2 por ciento de la población total, al ser comparada con las cifras del 2014 (2,877,829) lo que representó un incremento de 1.8 por ciento.

En cuanto a las nuevas inscripciones de asegurados, la provincia de Panamá reflejó el mayor porcentaje con 63.1 por ciento y el menor incremento lo presentó la provincia Darién con el 0.1 por ciento.



Las inscripciones de dependientes de asegurados cotizantes fue de 86,000, donde los hijos (a) reflejan el 70.3 por ciento, padre y/o madre el 17.5 por ciento, esposa o compañero el 11.5 por ciento y el menor es de esposa (a) invalido (a) incluyendo los compañeros (as) y esposos (as) con el 0.8 por ciento.

Los subsidios concedidos y montos pagados por la Caja de Seguro Social para el 2015, según programa y clase presentaron en ambos casos, que los porcentajes más alto se observaron en los programas de enfermedad y maternidad con un 74.5 por ciento de los subsidios concedidos y un 82.5 por ciento del monto pagado, los porcentajes más bajos se reflejaron en el programa de invalidez, vejez y muerte (funeral) con un 8.6 por ciento de subsidios concedidos y 2.3 por ciento en monto pagado.

En cuanto a los subsidios por Riegos Profesionales podemos decir que el 82.4 por ciento correspondió a accidentes de trabajo, el 16.0 por ciento a accidentes en el trayecto y el 1.6 por ciento a enfermedad ocupacional.



266,656
Pensionados al 2015



1,501,004
Dependientes al 2015. Hijos (as),
padre y/o madre, esposa o
compañera, esposo (sa) inválido.



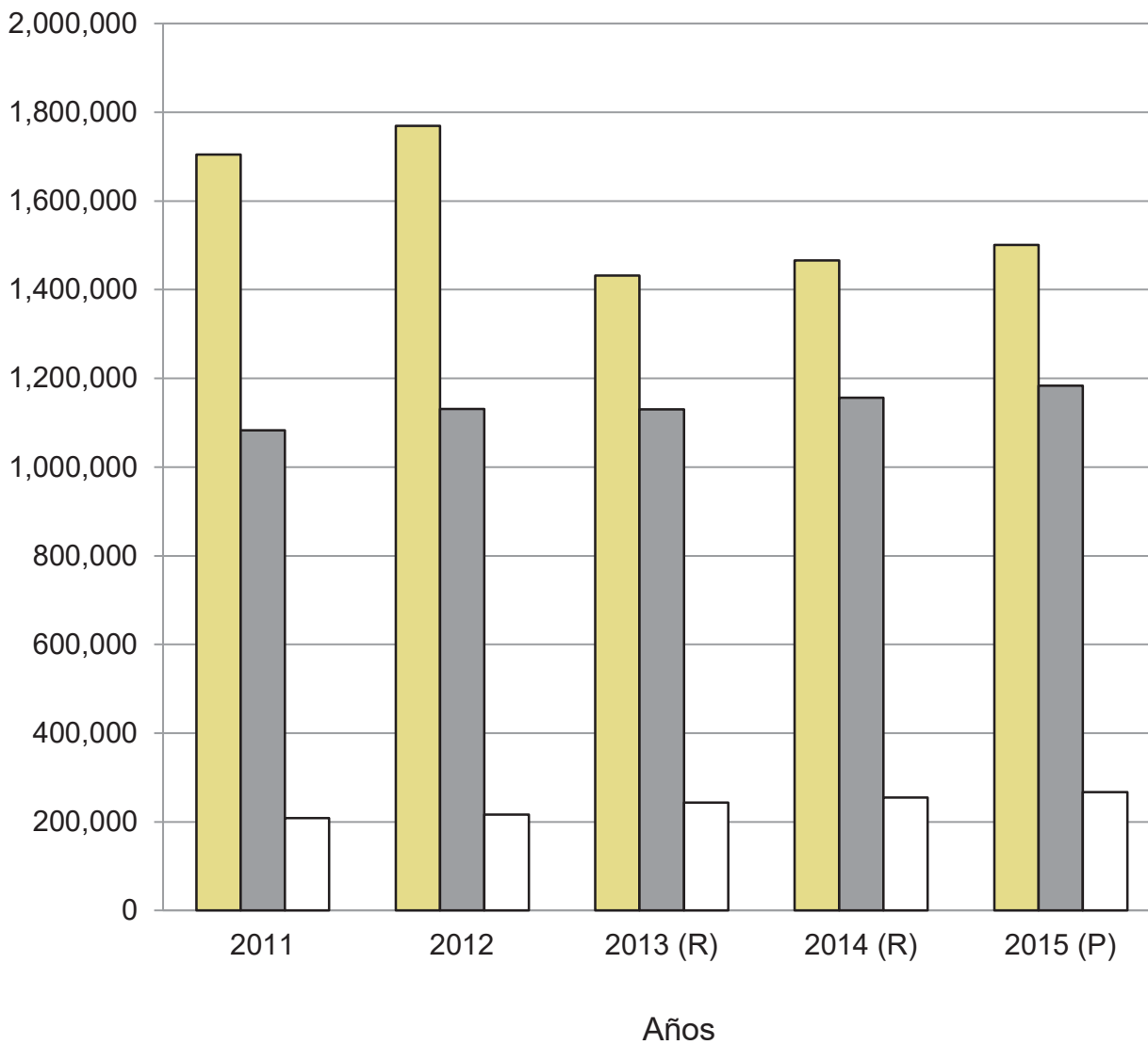
1,183,684
Cotizantes activos al 2015





POBLACIÓN PROTEGIDA POR LA CAJA DE SEGURO SOCIAL EN LA REPÚBLICA, SEGÚN CLASE: AÑOS 2011-15

Número



■ Dependientes
 ■ Cotizantes Activos
 □ Pensionados

Cuadro 421-01 POBLACIÓN PROTEGIDA POR LA CAJA DE SEGURO SOCIAL
EN LA REPÚBLICA, SEGÚN CLASE: AÑOS 2011-15

Clase	Población protegida				
	2011	2012	2013 (R)	2014 (R)	2015 (P)
TOTAL.....	2,995,433	3,116,585	2,805,540	2,877,829	2,951,344
Asegurados cotizantes.....	1,290,949	1,347,099	1,373,659	1,411,624	1,450,340
Cotizantes Activos.....	1,082,769	1,130,736	1,130,032	1,156,395	1,183,684
Pensionados (1).....	208,180	216,363	243,627	255,229	266,656
Dependientes.....	1,704,484	1,769,486	1,431,881	1,466,205	1,501,004
Hijo (a)	1,251,570	1,299,299	1,051,401	1,076,604	1,102,127
Esposa o Compañera	273,328	283,752	229,615	235,119	240,703
Padre y/o Madre	179,425	186,268	150,730	154,342	158,013
Esposo (a) Inválido.....	161	167	135	140	161

NOTA: Esta edición presenta cambios en las cifras publicadas del 2013 y 2014, lo cual corresponde a revisión y corrección con base en los datos suministrados por la Dirección Nacional de Planificación, Departamento de Estadística de la Caja de Seguro Social.

(1) Se refiere a los pensionados por vejez, invalidez, vejez anticipada, sobreviviente y riesgos profesionales.

(P) Cifras preliminares.

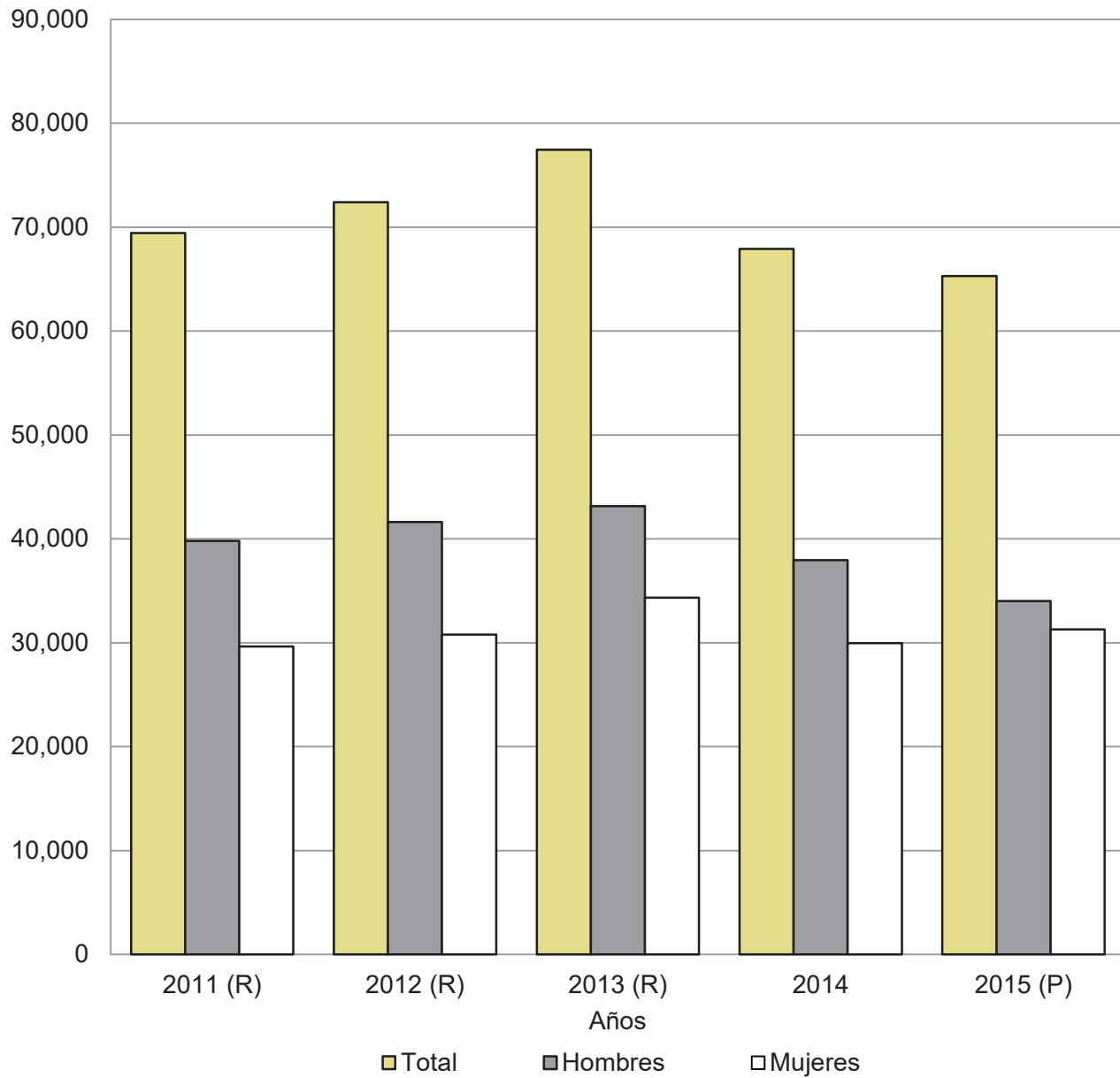
(R) Cifras revisadas.

Fuente: Departamento de Afiliación de las diferentes Agencias Administrativas.



NUEVAS INSCRIPCIONES DE ASEGURADOS EN LA REPÚBLICA, POR SEXO: AÑOS 2011-15

Número de inscripciones



Cuadro 421-02. NUEVAS INSCRIPCIONES DE ASEGURADOS EN LA REPÚBLICA,
POR SEXO: AÑOS 2011-14 Y 2015, SEGÚN PROVINCIA

Año y provincia	Nuevas inscripciones de asegurados		
	Total	Hombres	Mujeres
2011 (R).....	69,434	39,798	29,636
2012 (R).....	72,401	41,627	30,774
2013 (R).....	77,455	43,134	34,321
2014.....	67,912	37,955	29,957
2015 (P).....	65,295	34,010	31,285
Bocas del Toro.....	1,464	757	707
Coclé.....	2,779	1,862	917
Colón.....	3,666	1,913	1,753
Chiriquí.....	5,918	3,343	2,575
Darién.....	84	50	34
Herrera.....	1,518	714	804
Los Santos.....	613	294	319
Panamá.....	41,228	20,849	20,379
Panamá Oeste (1).....	6,564	3,481	3,083
Veraguas.....	1,461	747	714

NOTA: Esta edición presenta cambios en las cifras publicadas del 2011-13, lo cual corresponde a revisión y corrección con base en los datos suministrados por la Dirección Nacional de Planificación, Departamento de Estadística de la Caja de Seguro Social.

(1) Provincia creada mediante la Ley No.119 de diciembre de 2013. Hasta el 2013, se incluyeron en la provincia de Panamá, los datos de Panamá Oeste.

(P) Cifras preliminares.

(R) Cifras revisadas.

Fuente: Dirección Nacional de Planificación, Departamento de Estadística de la Caja de Seguro Social.



Cuadro 421-03. NUEVAS INSCRIPCIONES DE DEPENDIENTES DE ASEGURADOS COTIZANTES
EN LA REPÚBLICA, POR TIPO DE DEPENDIENTE: AÑOS 2011-15

Año	Nuevas inscripciones de dependientes de asegurados cotizantes				
	Total	Tipo de dependiente			
		Hijo (a)	Esposa o compañera	Esposo (a) inválido (1)	Padre y /o madre
2011.....	101,800	77,919	11,031	3	12,847
2012.....	94,360	72,176	10,105	2	12,077
2013 (R).....	85,741	64,518	9,242	5	11,976
2014.....	71,194	50,164	8,148	5	12,877
2015 (P).....	86,000	60,423	9,851	648	15,078

NOTA: Para el 2014, la disminución se debe a las depuraciones realizadas por el sistema informático.
Esta edición presenta cambios en las cifras publicadas del 2013 lo cual corresponde a revisión y corrección con base en los datos suministrados por la fuente de información.

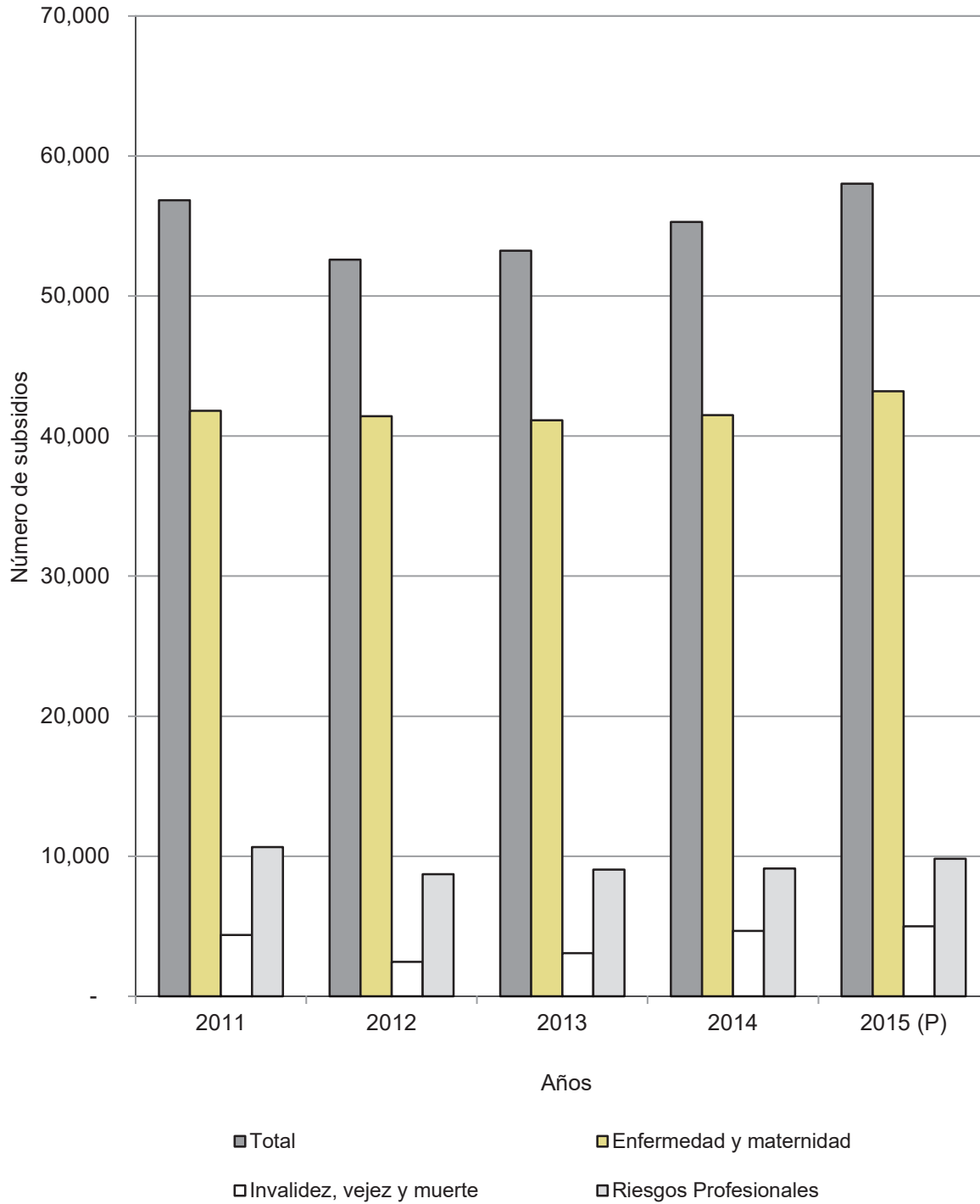
(1) A partir del 2015 se incluye los compañeros(as) y esposas (as) inválidos.

(P) Cifras preliminares.

(R) Cifras revisadas.

Fuente: Dirección Nacional de Planificación, Departamento de Estadística de la Caja de Seguro Social.

SUBSIDIOS CONCEDIDOS POR LA CAJA DE SEGURO SOCIAL EN LA REPÚBLICA, POR CLASE: AÑOS 2011-15





Cuadro 421-04. SUBSIDIOS CONCEDIDOS Y MONTO PAGADO POR LA CAJA DE SEGURO SOCIAL
EN LA REPÚBLICA, SEGÚN PROGRAMA Y CLASE DE SUBSIDIO: AÑOS 2011-15

Programa y clase de subsidio	Subsidios concedidos				
	2011 (R)	2012	2013 (R)	2014	2015 (P)
Subsidios concedidos (número)					
TOTAL.....	56,842	52,595	53,244	55,296	58,030
Enfermedad y maternidad.....	41,804	41,419	41,121	41,497	43,210
Incapacidad temporal.....	9,534	9,677	8,680	7,994	8,734
Maternidad a aseguradas activas.....	13,348	14,237	13,610	14,695	15,451
Prótesis Dental.....	2,068	1,640	1,310	1,371	1,529
Lentes.....	16,854	15,865	17,521	17,437	17,496
Invalidez, vejez y muerte (Funeral).....	4,378	2,459	3,077	4,669	4,993
Riesgos Profesionales.....	10,660	8,717	9,046	9,130	9,827
Incapacidad Temporal.....	10,603	8,678	9,006	9,087	9,787
Funeral.....	57	39	40	43	40
Monto pagado (en balboas)					
TOTAL.....	47,423,560	52,373,608	53,564,204	60,007,045	65,250,582
Enfermedad y maternidad.....	36,323,879	40,903,314	42,511,786	47,853,500	53,827,860
Incapacidad temporal.....	7,627,103	8,601,512	8,497,582	8,568,039	9,678,097
Maternidad a aseguradas activas.....	27,612,480	31,303,246	32,955,221	38,187,306	43,030,128
Prótesis Dental.....	184,987	147,326	118,102	135,666	138,691
Lentes.....	899,310	851,230	940,881	962,489	980,944
Invalidez, vejez y muerte (Funeral).....	1,311,945	1,146,585	1,420,214	1,400,560	1,497,154
Riesgos Profesionales.....	9,787,735	10,323,709	9,632,204	10,752,985	9,925,568
Incapacidad temporal.....	9,770,635	10,312,909	9,620,504	10,740,685	9,913,868
Funeral.....	17,100	10,800	11,700	12,300	11,700

NOTA: Los montos se obtuvieron del informe de Contabilidad de Prestaciones Económicas. Esta edición presenta cambios en las cifras publicadas del 2011 y 2013, lo cual corresponde a revisión y corrección con base en los datos suministrados por la Dirección Nacional de Planificación, Departamento de Estadística de la Caja de Seguro Social.

(P) Cifras preliminares.

(R) Cifras revisadas.

Fuente: Dirección Nacional de Planificación, Departamento de Estadística de la Caja de Seguro Social

Cuadro 421-05. SUBSIDIOS CONCEDIDOS POR RIESGOS PROFESIONALES
EN LA REPÚBLICA, POR CLASE: AÑOS 2011-15

Año	Subsidios concedidos (1)				
	Total		Clase de subsidios		
	Número	Monto anual (en balboas)	Accidentes de		Enfermedad Ocupacional
Trabajo			Trayecto		
2011.....	10,603	9,770,635	9,001	1,397	205
2012.....	8,678	10,312,909	7,194	1,292	192
2013 (R).....	9,006	9,632,204	7,517	1,368	121
2014.....	9,087	10,740,685	7,559	1,424	104
2015 (P).....	9,787	9,913,868	8,064	1,568	155

NOTA: Esta edición presenta cambios en las cifras publicadas del 2013 los cual corresponde a revisión y corrección con base en los datos suministrados por la fuente de información.

(1) Se refiere a los subsidios concedidos por incapacidad temporal.

(P) Cifras preliminares.

(R) Cifras revisadas.

Fuente: Dirección Nacional de Planificación, Departamento de Estadística de la Caja de Seguro Social.